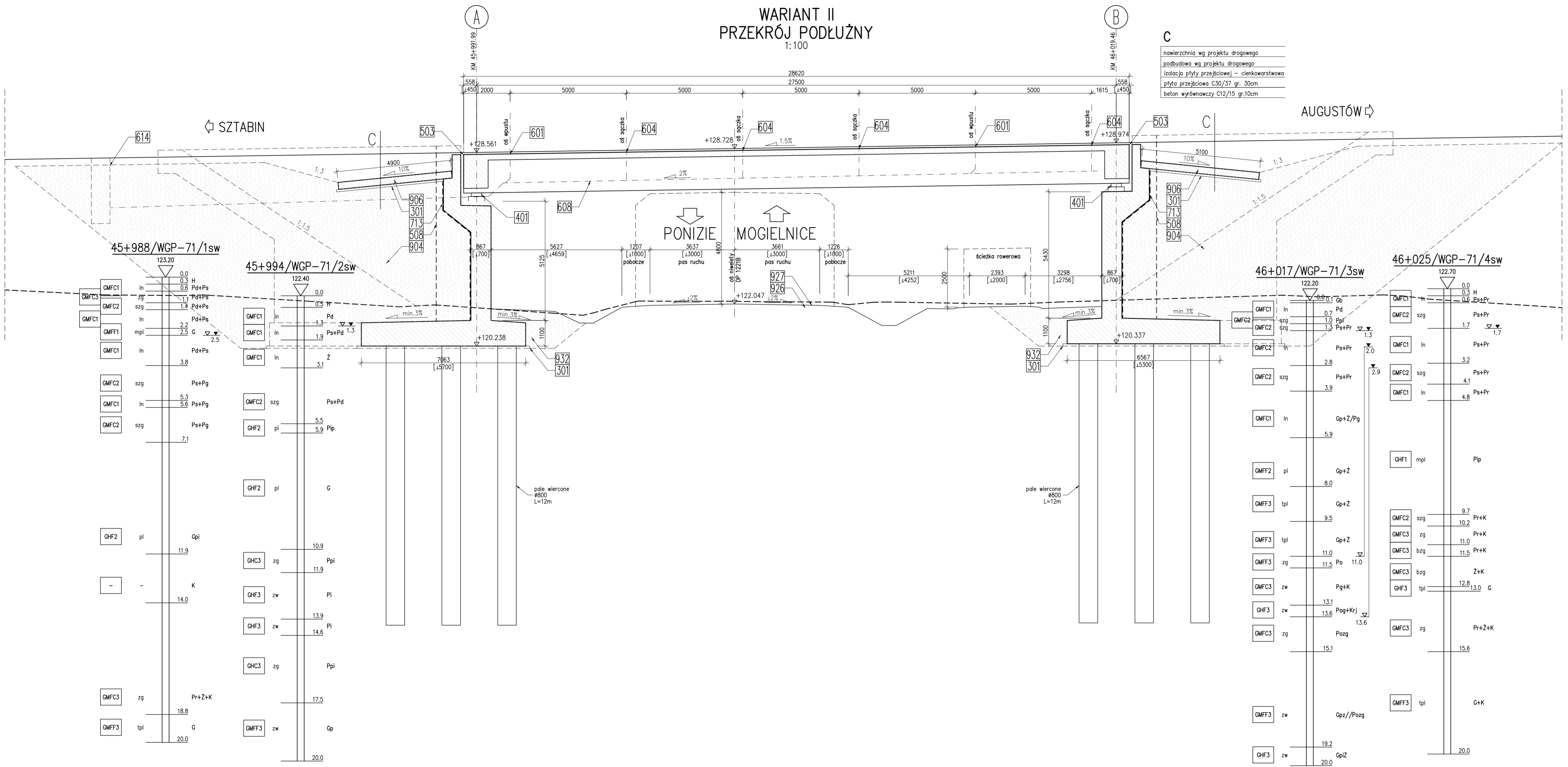


Element	DANE MATERIAŁOWE	
	Beton	Stal zbrojeniowa
Ustrój nośny	C40/50	f _{yk} =500MPa, kl.C/Y1860
Fundamenty	C30/37	f _{yk} =500MPa, kl.C
Przyczółki	C30/37	f _{yk} =500MPa, kl.C
Płyty przejściowe	C30/37	f _{yk} =500MPa, kl.C
Kapy chodnikowe	C35/45	f _{yk} =500MPa, kl.C
Beton wyrównawczy	C12/15	-

DANE BUDOWLANE	
Rodzaj konstrukcji	jednoprzęsłowy, sprężony
Posadowienie	pośrednie
Klasa obciążenia	klasa I, STANAG 2021
Klasa obciążenia MLC	kołowe 100/150
	gąsienicowe 80/120
Klasa drogi na obiekcie	klasa GP
Długość	28,62m
Szerokość	13,20m
Wysokość konstrukcyjna	1,74 m
Kąt skrzyżowania	54 deg
Prześwit pionowy (min)	skrajnia pod obiektem: droga DP 1221B 4,8m

**WARIANT II
PRZEKRÓJ PODŁUŻNY**
1:100



C
 nawierzchnia wg projektu drogowego
 podbudowa wg projektu drogowego
 izolacja płyty przejściowej - cienkowarstwowa
 płyta przejściowa C30/37 gr. 30cm
 beton wyrównawczy C12/15 gr.10cm

Legenda:

- 301 beton wyrównawczy C12/15 gr.10cm
- 401 łożysko elastomerowe
- 503 urządzenie dylatacyjne modułowe
- 508 zabezpieczenie szczeliny dylatacyjnej pełnej - trzon
- 601 wpust mostowy
- 604 sączek dla odwodnienia izolacji
- 608 kolektor zbiorczy
- 614 studnia wg projektu drogowego
- 710 przeciwspadek z asfaltu lanego
- 713 geokompozyt drenażowy
- 801 krawężnik mostowy kamienny
- 835 deska gzymsowa z polimerbetonu
- 840 zabezpieczenie prześwitu przed upadkiem osób z wysokości
- 852 bariera ochronna H2
- 853 bariera ochronna H2 z pochwytem
- 904 zasypka przyczółka
- 906 płyta przejściowa
- 926 teren istniejący
- 927 teren projektowany
- 932 grunt rodzimy

UWAGI:

- 1. Na rysunkach podano:
 - wymiary w [mm],
 - rzędne wysokościowe w [m].

Jednostka projektowa: WIA	IVIA S.A. www.ivia.pl biuro@ivia.pl	Siedziba spółki: al. W. Roździeńskiego 91 40-203 Katowice tel. +48 908 548 830	Biurowiec: Czochwice - Dział: ul. Kasprzowicza 46 43-502 Czochwice - Dział: tel./fax: +48 33 822 46 67	Nr umowy: 2413.24.2023/2021 z dnia 09.03.2021r.
Investor: Staro Państwa - Generalny Dyrektor Dróg Krajowych i Autostrad reprezentowany przez: Generalną Dyrekcję Dróg Krajowych i Autostrad Oddział w Białymstoku ul. Zwycięstwa 2, 15-703 Białystok	GDDKiA	*Budowa drogi krajowej nr 8 na odcinku Sztabin - węzeł Augustów z obwodnicą Białobrzeg o długości ok. 17,93km z podziałem na pododcinki: koniec obw. Sztabina - początek obw. Białobrzeg oraz obwodnica Białobrzeg - węzeł Augustów* Pododcinek: Budowa obwodnicy Białobrzegów		
Rodz. oprac.: KONCEPCJA PROGRAMOWA	Nr egz.:	Nazwa rysunku: Obiekt WGP-71 Przekrój podłużny - wariant 2		Nr rys.: 01.06
Data: 11.2022		Skala: 1:100		
Przedmiot opracowania: OBIEKTY INŻYNIERSKIE				
Funkcja:		Tytuł, imię i nazwisko	Nr uprawnień	Podpis
BRANŻA INŻYNIERYJNA				
Główny Projektant:	mgr inż. Andrzej KULA	SLK/4388/PWOM/12, mostowa		<i>AK</i>
Projektant:	mgr inż. Tomasz WRÓBLEWSKI	SLK/8303/PBM/18, mostowa		<i>Prodański</i>
Projektant:				
Opracowujący:				
Sprawdzający:	mgr inż. Artur SELES	SLK/2827/PWOM/09, mostowa		<i>Seles</i>